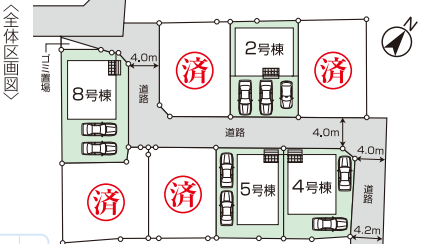


2現地オープンハウス開催 8/7(土)・8(日)・14(土)・15(日) 開催時間/10:00~17:00

新築 田名 販売価格 **2,880**万円(税込)より
 4・5号棟 お支払い例 頭金0円・借入2,880万円 月々**74,442**円
全8棟 残り4棟



◆全棟整形地 ◆LDK16帖以上



- ◆カースペース2台~3台可
- ◆田名小学校まで徒歩6分(約450m)
- ◆田名中学校まで徒歩5分(約350m)

2号棟 間取 ★LDK19帖 ★インナーバルコニー ★カウンターキッチン

■交通/JR相模線「上溝」駅バス10分「四ツ谷」停歩2分 ■土地/104.69㎡(31.66坪)~123.16㎡(37.25坪) ※ゴミ置場持分各約3.4㎡×1/8別有、位置指定道路持分各約260㎡×1/9別有 ■建物/89.50㎡(27.07坪)~94.76㎡(28.66坪) ■間取/3LDK~4LDK(令和3年6月完成済) ■用途/第1種住居地域 ■価格/2,880万円~2,980万円(各税込) ■設備/LPG・公営水道・本下水 ■所在/相模原市中央区田名※全8棟今回販売4棟 <媒介>



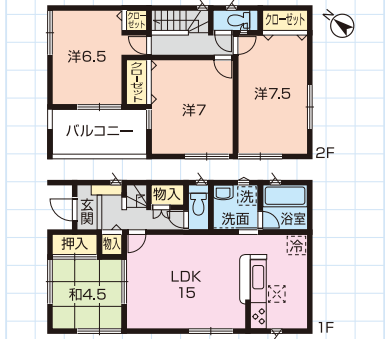
新築 当麻 販売価格 **2,780**万円(税込)より
 12号棟 お支払い例 頭金0円・借入2,780万円 月々**71,858**円
全16棟 残り3棟



◆敷地45坪以上 ◆全棟整形地



- ★全居室南西向き
- ★インナーバルコニー
- ★カウンターキッチン



◆カインズホームまで徒歩4分(約300m)

カースペース2台可 全棟南庭付 都市ガス

現地案内図 Car Navi 相模原市南区当麻2405付近

■交通/JR相模線「原当麻」駅徒歩20分 ■土地/150.10㎡(45.40坪)~158.00㎡(47.79坪) ■建物/93.14㎡(28.17坪)~95.58㎡(28.91坪) ■間取/各4LDK(令和3年2月完成済) ■用途/第1種住居地域 ■価格/2,780万円~2,880万円(各税込) ■設備/都市ガス・公営水道・本下水 ■所在/相模原市南区当麻※全16棟今回販売3棟、地区計画:当麻宿地区B地区該当 <媒介>